



МИНИСТЕРСТВО ОБРАЗОВАНИЯ СТАВРОПОЛЬСКОГО КРАЯ
Государственное бюджетное образовательное учреждение
«Центр психолого-педагогической реабилитации и коррекции «РостОК»
356800 г. Буденновск, Ставропольского края, пр. Буденного, 71
Тел. (86559) 7-29-26 E-mail: Rost-psi@mail.ru
ИНН/КПП 2624024648 / 262401001

Эффективные практики сопровождения подростков деликвентного поведения

Педагог-психолог ГБОУ ЦППРК «РостОК»
Н.Г. Аксенова

Открытое делинквентное поведение в форме агрессии:

- ✦ злые выпады, злословие, обвинения или запугивания;
- ✦ травля (буллинг) или иное насилие по отношению к младшим или сверстникам;
- ✦ мелкое хулиганство;
- ✦ драки (в том числе групповые) или нападения;
- ✦ Жестокие действия по отношению к животным.

Некоторые виды делинквентного поведения могут проявляться и в 6–7 лет. Чем раньше взрослые заметят неблагополучие ребенка, тем больше шансов ему помочь.

Баллы по шкалам опросника Шмишека-Леонгарда «Акцентуации характера»

Класс	Название шкалы										
	Гипертимн ось	Дистимичн ось	Циклотимн ось	Эмоциональ ность	Демонстра тив ность	Застывающи е	Педантичн ось	Тревожнос ть	Возбудимос ть	Экзальтиро ван ность	Ложь
4	11,3	8,4	10,9	14	12,4	11,7	11,9	13,7	8,6	10,9	3,3
5	12,1	9,4	10,2	12,5	11,3	11,2	11,4	12,5	8,8	11,5	3,7
6	11,6	9,4	13,0	13,8	12,7	10,7	10,6	10,9	11,8	14,4	3,2
7	11,5	9,6	11,9	8,6	11,2	10,1	9,2	9,7	8,6	11,6	3,2
8	14,2**	10,0	13,7*	12,5**	12,6	11,3	10,3	10,5	11,0*	12,6	3,8
9	13,6	7,6	11,7	12,0	12,3	11,1	9,6	7,4	12,0	14,6	3,3
10	16,7	7,8	13,4	13,5	14,0	11,3	11,1	7,4	13,0	16,1	3,3
11	14,6	10,1	13,0	11,7	10,0	9,5	7,8	9,9	11,8	10,8	4,3

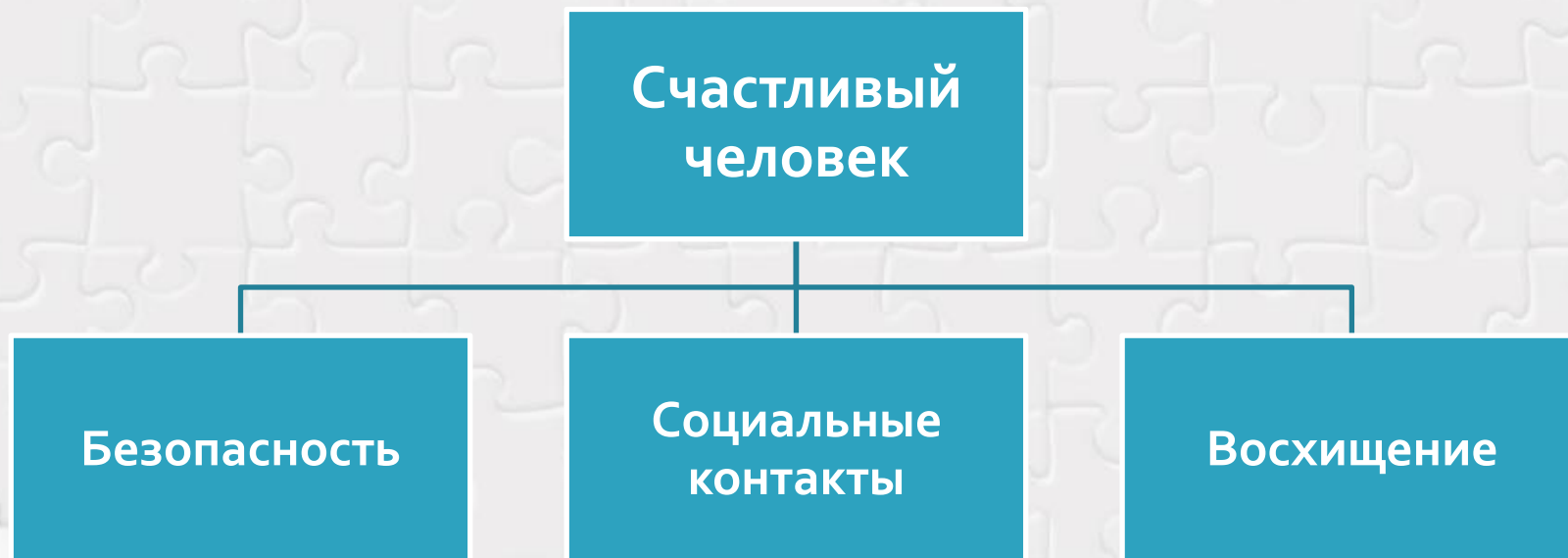
Из этой таблицы следует, что у 8-классников значительно нарастают параметры эмоционального дисбаланса: возрастает гипертимность, эмоциональность, возбудимость. Это изменение сохраняется у школьников и в дальнейшем.

Основные причины агрессивности

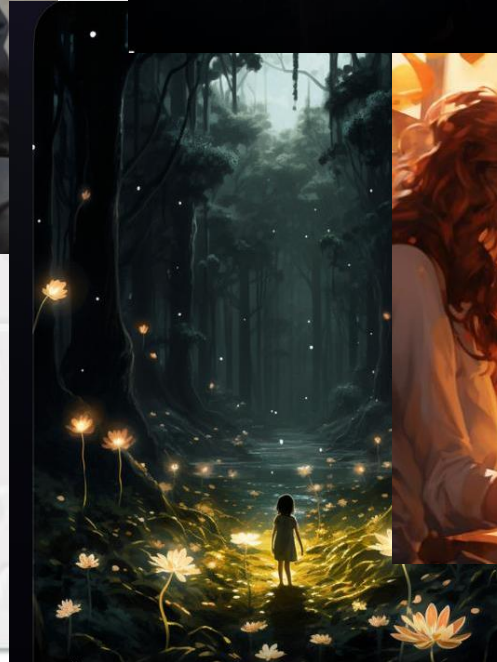
- ✦ Стремление привлечь к себе внимание сверстников;
- ✦ Стремление получить желаемый результат;
- ✦ Стремление быть главным;
- ✦ Защита и месть;
- ✦ Желание ущемить достоинство другого человека с целью подчеркнуть свое превосходство.



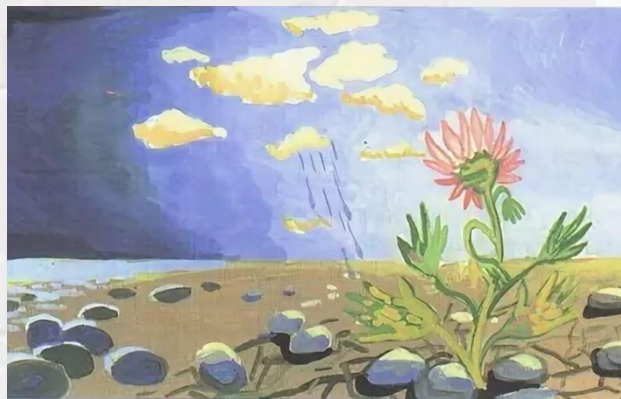
Базовые потребности человека



Метафорические карты



Проективные рисунки



Истории, рассказы, притчи

- ❖ помогут разрешить конфликтную ситуацию, благодаря аллегории, другому человеку мы в щадящей форме скажем то, что могло бы быть агрессивно воспринято при прямом указании;
- ❖ позволяют не осудить человека, но осудить пороки;
- ❖ несут позитивный смысл, который глубоко запечатлевается в памяти;
- ❖ влияют на самоопределение личности;
- ❖ имеют творческую основу;
- ❖ духовно и интеллектуально развивают.



Групповые игры

- ✦ в работе с несовершеннолетними, состоящими на учёте в органах внутренних дел, комиссиях по делам несовершеннолетних и защите их прав, могут использоваться **«большие» психологические игры**. Они моделируют и преобразуют реальность, отличаются высокой степенью спонтанности и свободы, но протекают в рамках чётко заданных правил.

